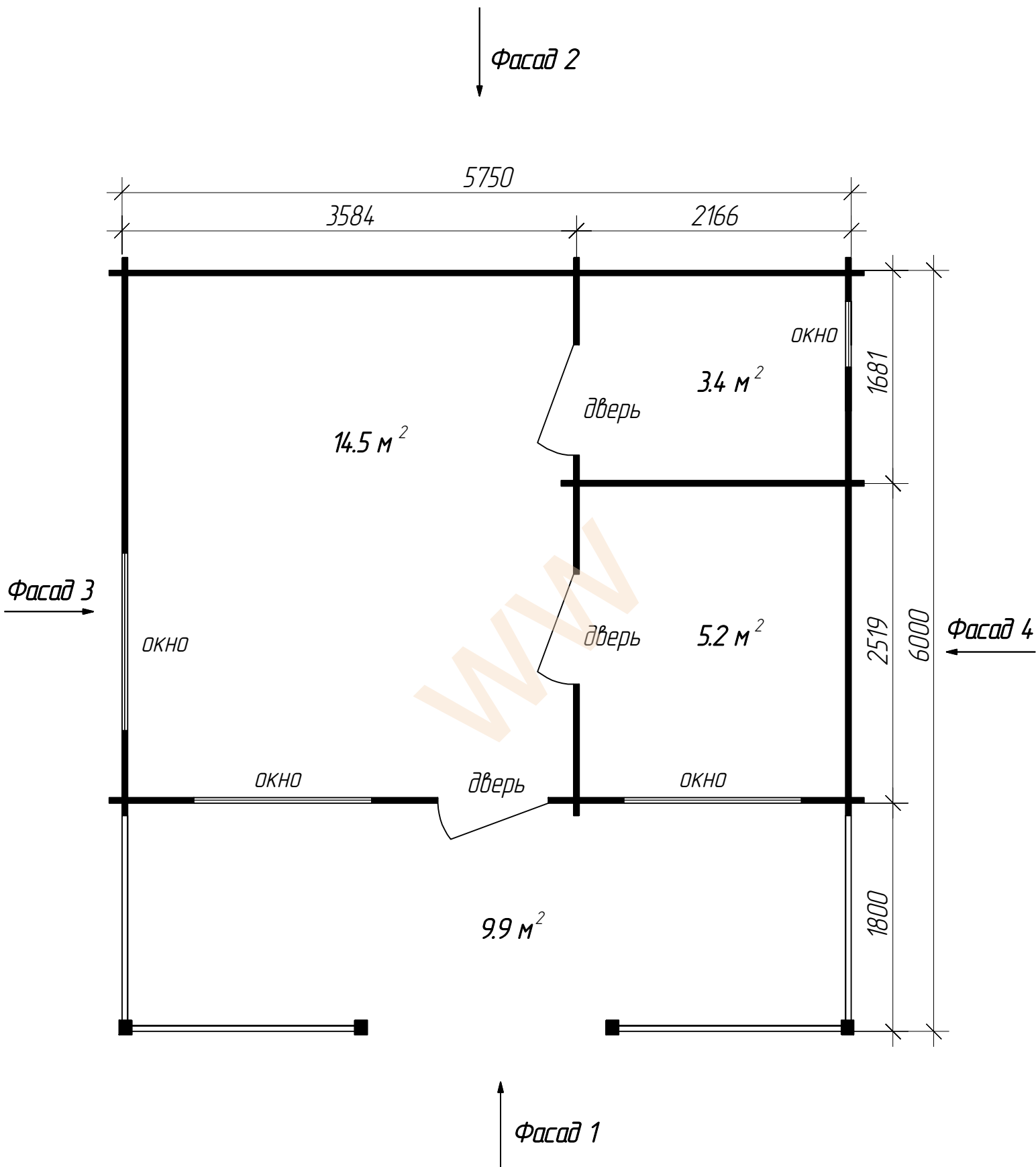


- садовый домик для сезонного проживания и использования для хозяйственных нужд
- толщина стены 44 мм
- окно с двойным остеклением - 4 шт
- дверь с двойным остеклением - 2 шт
- дверь глухая - 1 шт

Технические характеристики проекта



Фасад 1

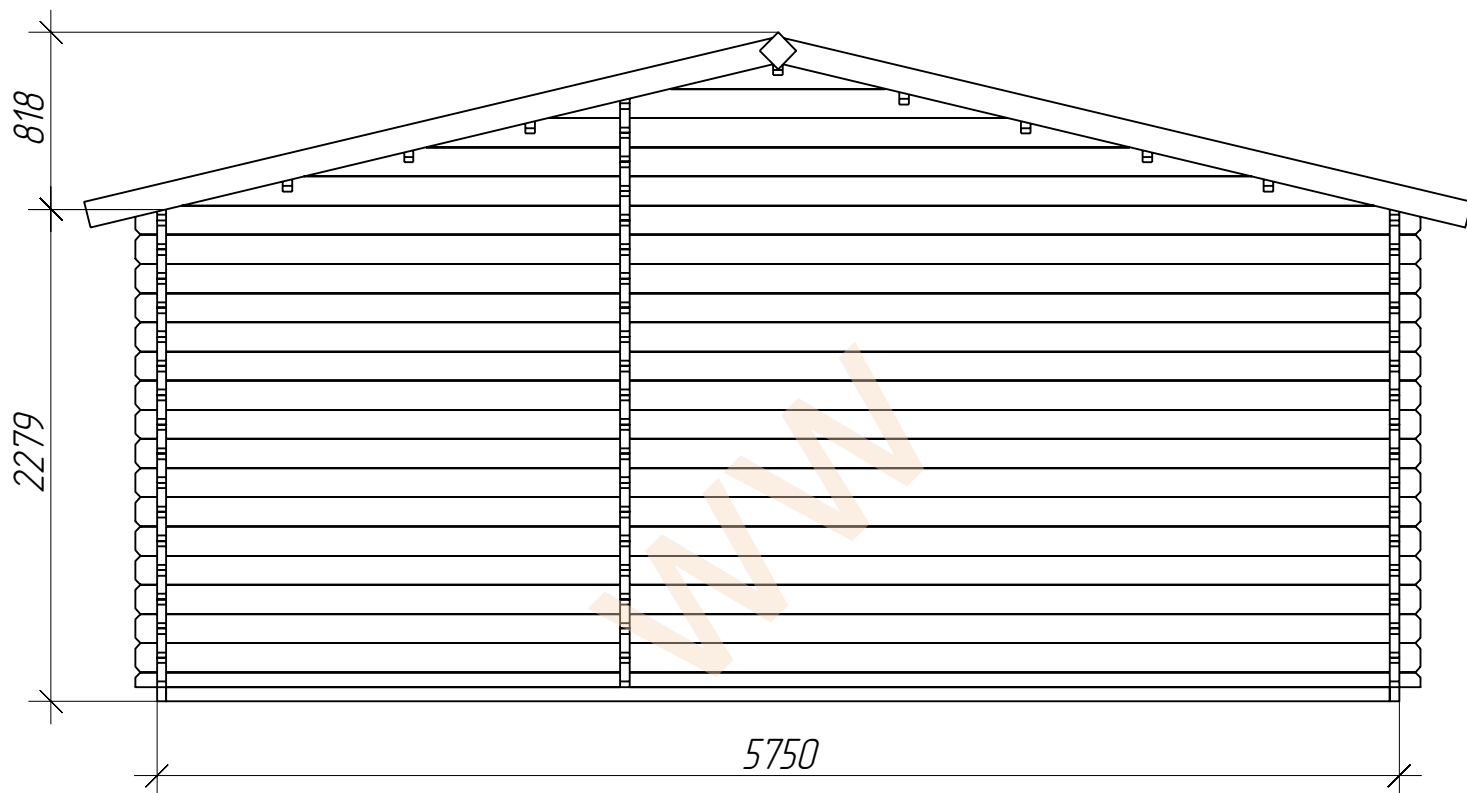


A1 +375 (29) 666 44 89

MTC +375 (29) 666 44 51

www.imwood.by
sale@imwood.by

Фасад 2

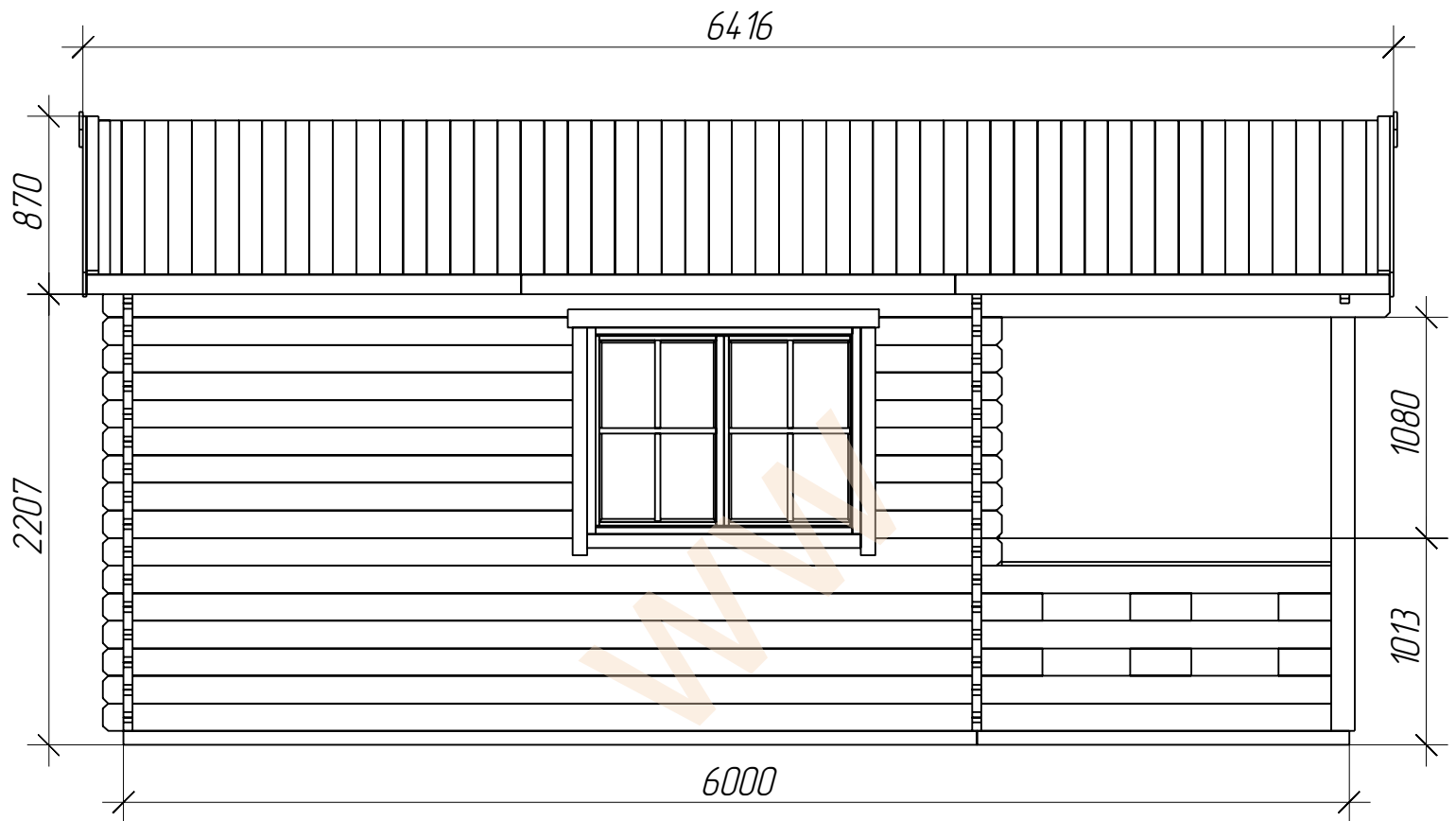


A1 +375 (29) 666 44 89

MTC +375 (29) 666 44 51

www.imwood.by
sale@imwood.by

Фасад 3

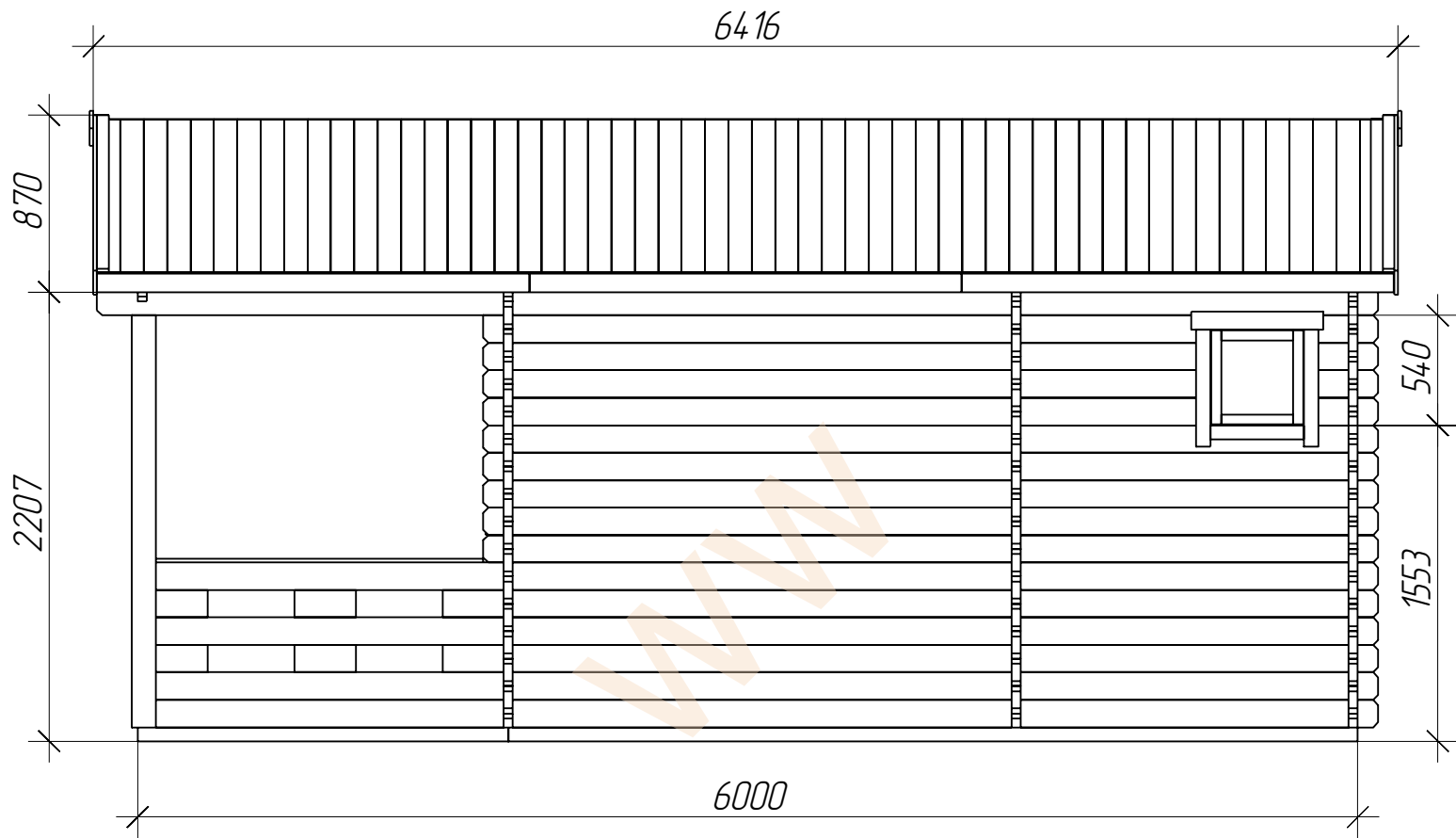


A1 +375 (29) 666 44 89

MTC +375 (29) 666 44 51

www.imwood.by
sale@imwood.by

Фасад 4



A1 +375 (29) 666 44 89

MTC +375 (29) 666 44 51

www.imwood.by
sale@imwood.by

Спецификация

1. *Материал стен – ель/сосна, техническая сушка*
2. *Внешние габаритные размеры 575х600 см*
3. *Общая площадь – 33 м², (в том числе терраса 9,9 м²)*
4. *Толщина стены– 44 мм*
5. *Внутренние габаритные размеры – 352х411 см + 210х162 см + 210х245 см + 566х176 см*
6. *Минимальная высота боковой стены – 230 см*
7. *Максимальная высота стены – 296 см*
8. *Сплошной кровельный настил – доска обшивки толщ. 20 мм*
9. *Пол – доска пола толщ. 20мм*
10. *Площадь крыши – 41,5 м²*
11. *Количество комнат – 3 и терраса*
12. *Дверь – (ширина/высота) – 85/192 см (3 шт)*
13. *Окно – (ширина/высота) – 138/105 см (3 шт), 50/50 см*
14. *Уклон крыши – 13,4⁰*
15. *Конструкция крыши – двухскатная*